

La tempesta perfetta



In meteorologia avviene quando entrano in collisione due aree di bassa pressione, una proveniente da Sud, l'altra da Nord.

Anche da noi si stanno scontrando due tendenze di bassa socialità che, se non risolte, diventeranno un disastro.

1. L'Italia non figlia. La popolazione invecchia. Come salvagente bisognerebbe importare giovani braccia dal sud del mondo.
2. La maggioranza vive nel proprio orticello, non vuole stranieri, non pensa al futuro delle nuove generazioni.

O ci poniamo rimedio, o pagheremo (pagheranno) cara questa miopia sociale.

I capitoli di questa dispensa

- 1. I Paesi Nord-Occidentali figliano poco: invecchiano e il welfare scompare.**
- 2. Quelli del Sud del mondo figliano troppo: sono pieni di giovani, ma non hanno risorse.**
- 3. Senza provvedimenti, insieme al welfare, scompare parte dell' Occidente.**
- 4. Senza provvedimenti, per fame, scompare buona parte del Sud.**

Tasso di fertilità e saldo naturale

Tasso di fertilità

numero medio di bambini partoriti da ogni donna in tutto il suo periodo fecondo.

Saldo naturale

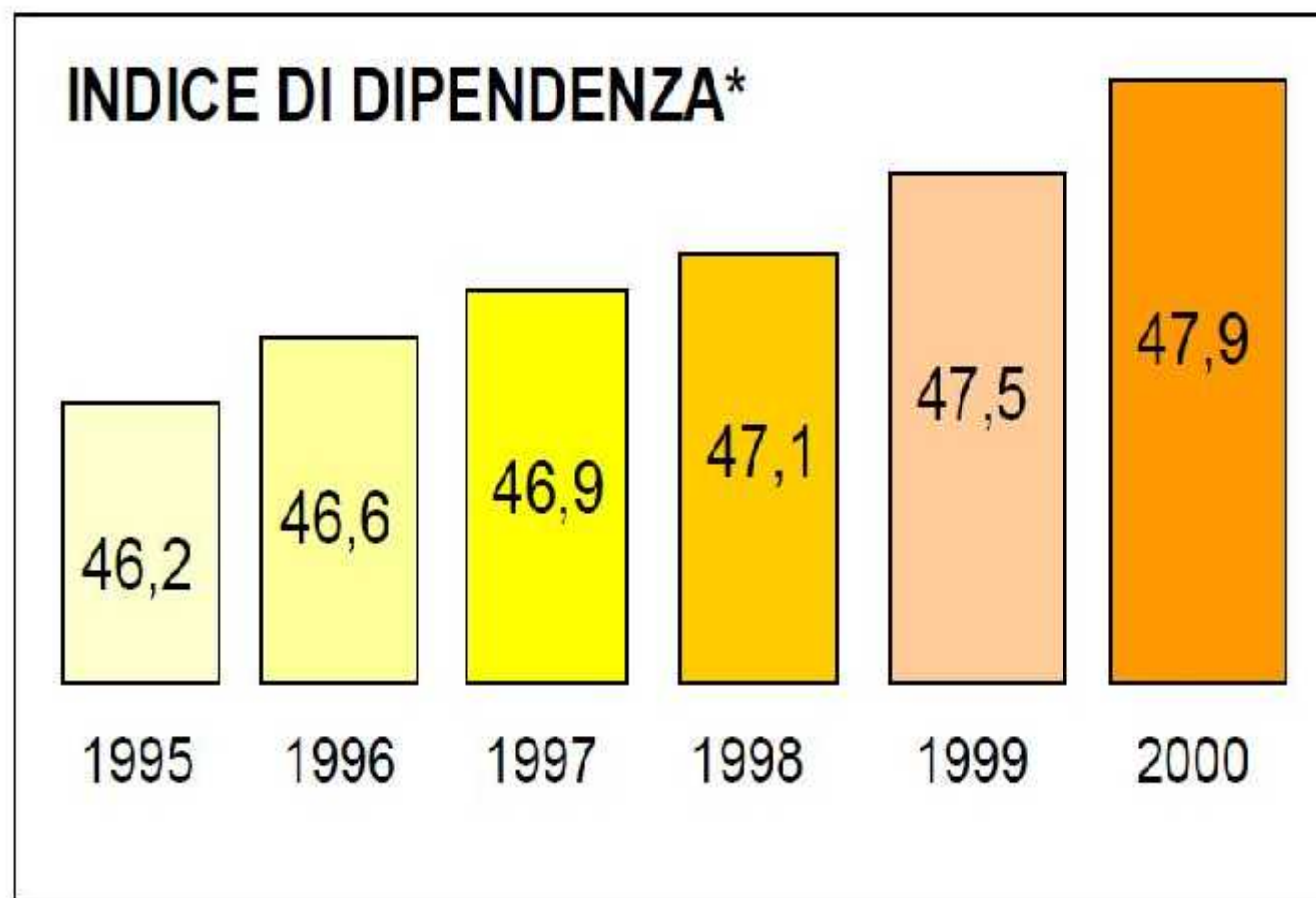
differenza tra numero delle persone nate e numero delle persone morte in un anno.

Il saldo è positivo quando i nati superano i morti e perciò la popolazione è in crescita; se invece è negativo vuol dire che la popolazione è in calo.

**A meno che la perdita venga supplita da
immigrazione**

Tasso di dipendenza

Quanti «dipendono» dalle classi lavoratrici. Oggi ca. metà popolazione lavora e paga il welfare per l'altra.



La tempesta perfetta demografica

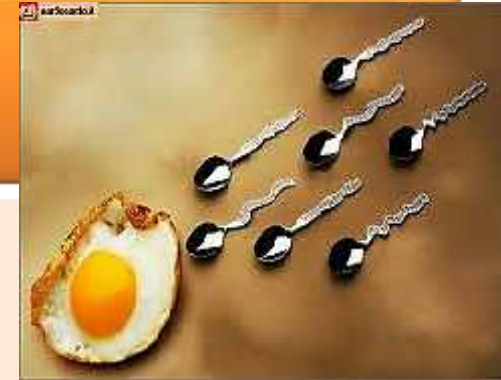
L'Italia si conferma uno dei paesi più vecchi d'Europa. Lo squilibrio generazionale è tra i più marcati. In futuro la popolazione attiva è destinata a ridursi: dai 39 ml di oggi ai 37ml nel 2031. Foto del 2014:

- **Pop totale** **61 ml** **100%**
- **0-14** **8,5 ml** **14 %**
- **> 65** **13 ml** **21 %**
- **15-64** **39,5 ml** **65 %**
- **Pop occupata** **29 ml** **48 %**
- **Pensionati** **16 ml** **26 %**

<http://www.istat.it/it/files/2014/10/ItaliaInCifre2014.pdf>

La tempesta demografica

Il «crescete e moltiplicativi» va interpretato con intelligenza.



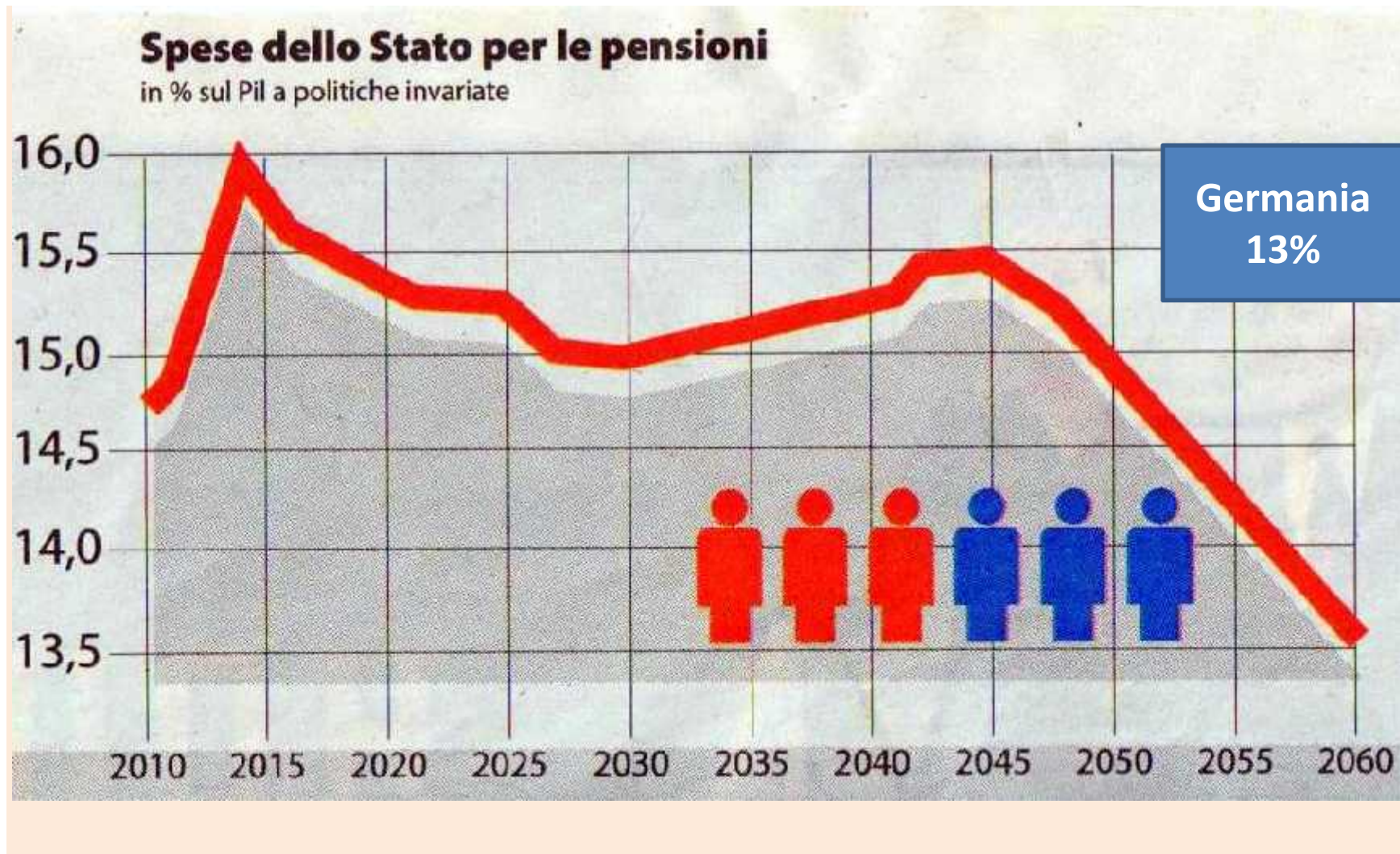
Il tasso di fertilità, a popolazione stabile, è fissato a 2,11 figli per coppia.

Sotto questa soglia, in mancanza di apporti esterni, la popolazione diminuisce. In Italia è di ca. 1,3/1,4

Se aggiungiamo il fatto che si muore più tardi avremo un bilancio demografico passivo in 3 punti:

- 1. La popolazione cala,**
- 2. Quella che resta è prevalentemente anziana,**
- 3. Se mancano i giovani chi lavorerà per pagare le pensioni agli anziani?**

La tempesta perfetta demografica



La tempesta perfetta demografica

Quali sono le cause del basso tasso di natalità?

- 1. Scolarizzazione, soprattutto femminile**
- 2. Aumento età del matrimonio M 35 anni; F 32 anni (pochi anni per figliare)**
- 3. Diffusione comportamenti consumistici**
- 4. Strumenti per controllo delle nascite**
- 5. Inserimento donna nel mondo del lavoro**
- 6. Nuove concezioni della famiglia**
- 7. Scarse politiche a favore della maternità (politiche demografiche negative)**

La tempesta perfetta demografica

Quali sono le conseguenze dei bassi tassi natalità?

- 1. Riduz. popol. attiva: chi mantiene l'inattiva?**
- 2. Basso rapporto popolazione giovane/ anziana**
- 3. Nuclei familiari più ridotti. *A Mi su 690mila famiglie, 350mila sono di 1 persona***
- 4. Cambiamento mercato, consumi, pubblicità**
- 5. Nuove esigenze di carattere sociale (case riposo, assistenza geriatrica...)**
- 6. Crisi del welfare. Il w. lo pagano i nuovi lavoratori**
- 7. Invecchiamento popolazione → gerontology boom. Speranze di vita F 84, M 79**

La tempesta perfetta demografica

Perché l'occidente non figlia?

- l'instabilità economica è un ostacolo?
- per andare avanti bisogna lavorare entrambi?
- meno matrimoni e più convivenze impediscono?
- **Ma anche nella ricca America e nei Paesi più ricchi Europei si fanno meno bambini.**
- **Oggi nessuno si stupisce più di un bambino nato fuori matrimonio.**
- **E' che un bambino=sacrifici (e lo Stato non aiuta)**
- **E' che siamo diventati una società «comoda» che cambia il benessere oggi con la solitudine di domani**

La tempesta perfetta demografica

Dunque:

- La scarsa tendenza a far figli non riguarda solo la parte meno ricca dell'occidente
- La stessa Germania, Lussemburgo, Svezia e Francia paiono seguire gli stessi tassi di bassa natalità dei Paesi poveri
- Allora due sono i rimedi possibile per non «morire»
 1. Si incentivano le nascite (più precoci, meno tasse, più asili, lavori a casa, part time)
 2. Si «importa la merce»

La tempesta perfetta demografica

PRIMI PAESI AL MONDO PER TASSO DI FERTILITÀ (figli per donna, 2009)

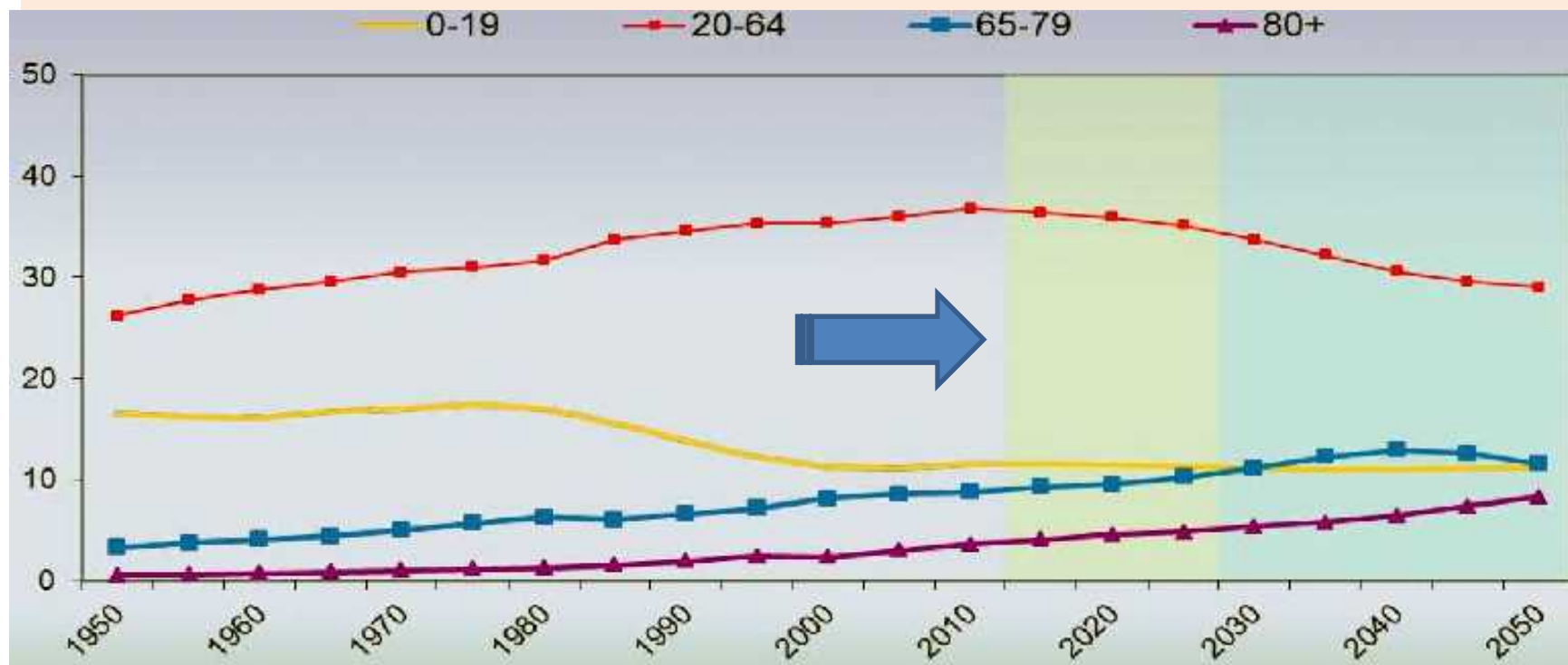
Afghanistan	6,6
Timor Est	6,5
Somalia	6,4
Uganda	6,3
Ciad	6,2
Congo, Dem. Rep.	6,0
Burkina Faso	5,9
Angola	5,8
Zambia	5,8
Guinea-Bissau	5,7
Tanzania	5,6
Madagascar	5,5
Maldiva	5,5
Benin	5,4
Guinea	5,4
Ruanda	5,4
Guinea Equatoriale	5,3
Etiopia	5,3
Nigeria	5,3
Sierra Leone	5,2

ULTIMI PAESI AL MONDO PER TASSO DI FERTILITÀ (figli per donna, 2009)

Bosnia-Erzegovina	1,2
Corea del Sud	1,2
Andorra	1,3
Bielorussia	1,3
Germania	1,3
Giappone	1,3
Lituania	1,3
Malta	1,3
Polonia	1,3
Romania	1,3
Singapore	1,3
Slovacchia	1,3
Ucraina	1,3
Austria	1,4
Bulgaria	1,4
Croazia	1,4
Grecia	1,4
Italia	1,4

La tempesta perfetta demografica

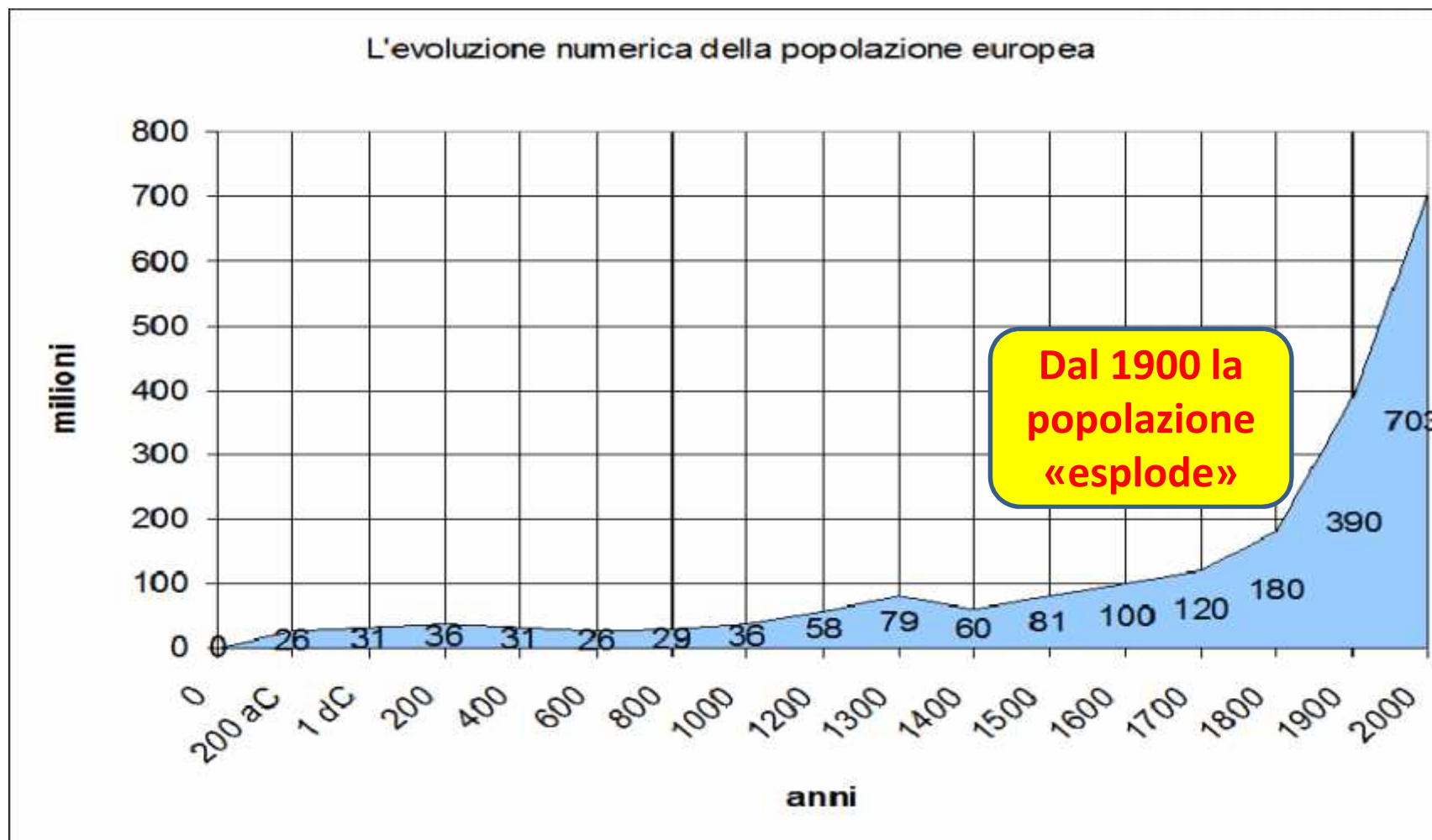
Effetti in Italia. Un paese di anziani: nel 2050 i +65 = 33% dal 22% attuale, e i +80 dal 6% al 14%



La tempesta perfetta demografica

	2010	2050	$\Delta\%2050-10$
• Africa	1,0	2,0	+100 %
• America S	0,4	0,6	+ 50 %
• Asia	4,2	5,2	+24 %
• USA	0,4	0,4	---- %
• Europa	0,7	0,6	-15 %

La tempesta perfetta demografica

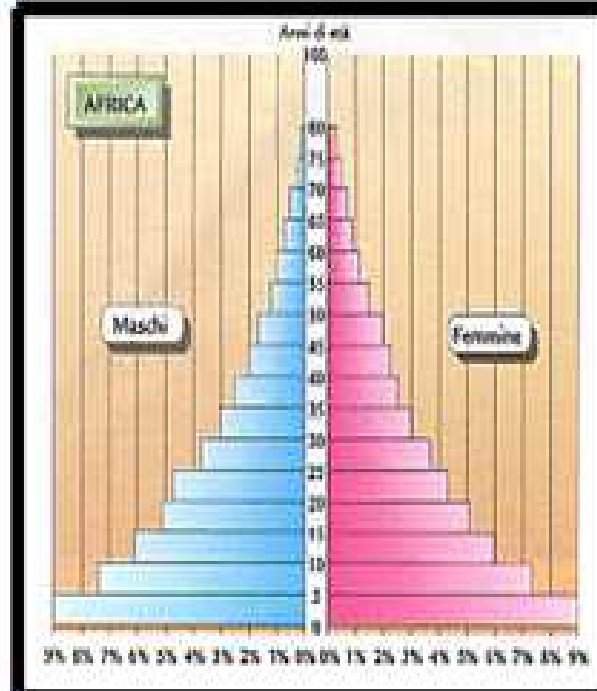


La tempesta perfetta demografica

La tecnologia che sostituisce l'uomo

- **La straordinaria crescita nell'uso di robot, presenti non più solo nell'industria, ma anche nel campo dei servizi (esempi: treni e aerei senza pilota), compresi quelli dedicati alle persone (esempi: robot umanoidi che assicurano assistenza alle persone anziane e vecchie) va fortemente riducendo la domanda di lavoro. Questo potrebbe diminuire l'impatto delle minori nascite, ma farebbe crescere i disoccupati**

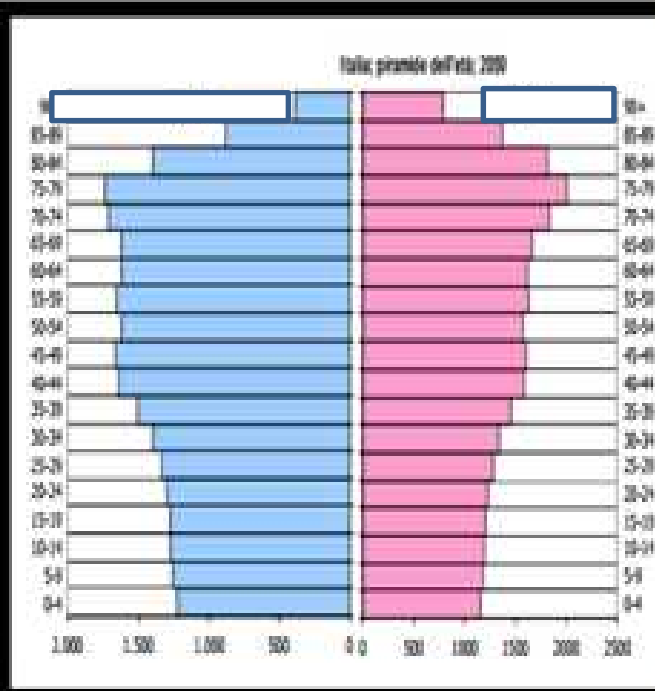
Malgrado tutto lavori manuali esisteranno sempre. Poiché noi figliamo poco e moriamo più tardi al contrario dei Paesi poveri, abbiamo sempre più anziani improduttivi e meno popolazione in età lavorativa. DOBBIAMO importare forza lavoro da Paesi poveri.



AFRICA 2010

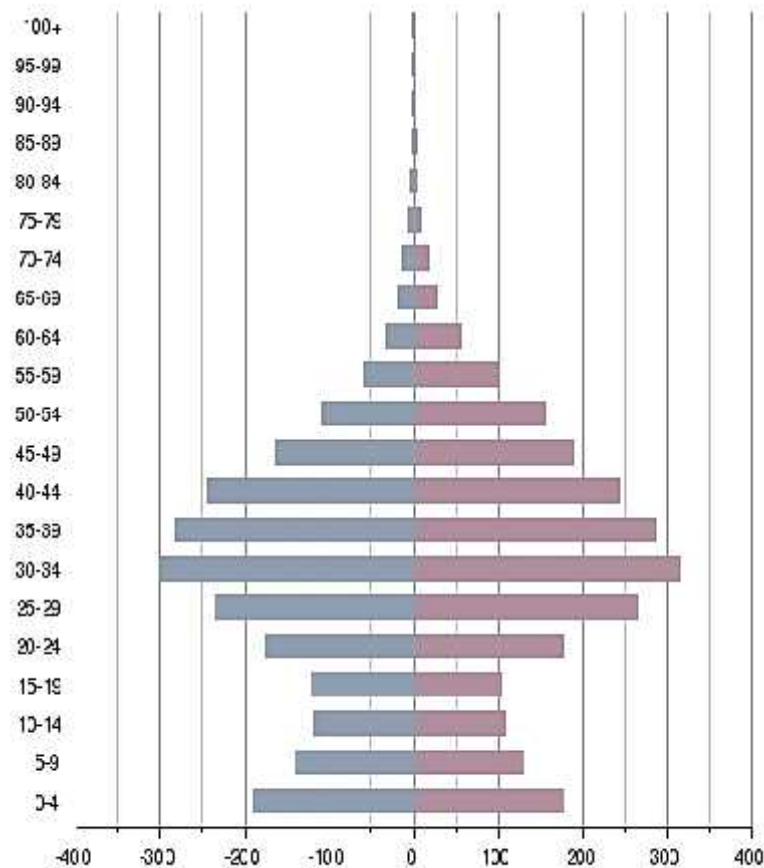


ITALIA 2010

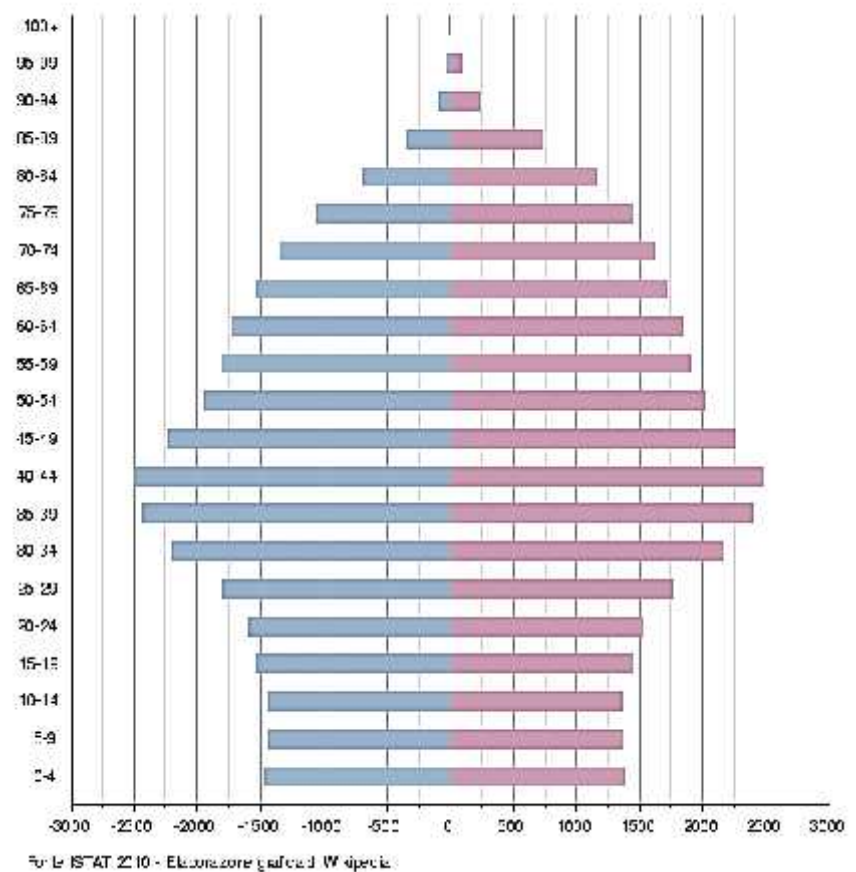


ITALIA 2050

P. Straniera in italia / P. italiana



Fonte: STAT 2011 - Elaborazione grafica di Wikipedia



Fonte: STAT 2011 - Elaborazione grafica di Wikipedia

Sintesi: la tempesta demografica

1. Nei Paesi ricchi si figlia meno. Conseguenza: popolazione vecchia, welfare in diminuzione
2. Nei Paesi poveri, malgrado basse condizioni di vita, si figlia «troppo»
3. O cambiamo le nostre abitudini
4. O «importiamo» ciò che ci manca

Come possiamo cambiare le nostre abitudini?

Come possiamo «importare» ciò che ci manca?

ALLEGATI EXTRA PRESENTAZIONE

Curiosità statistiche
Riferentesi al 21/10/15

Dati statistici Italia del 23/10/15

- **62.179.146 popolazione dell'Italia**
- **973 nuovi immigrati oggi**
- **955 aumento popolazione oggi**
- **458.141 nati quest'anno da inizio 2015**
- **462.766 morti quest'anno da inizio 2015**
- **300.670 nuovi immigrati quest'anno**
- **6.303.755 totale immigrati presenti in Italia**
- **295.045 aumento popolazione quest'anno**

Dati statistici Italia del 23/10/15

Economia

- **€ 2.271.907.900.987 debito pubblico italiano a oggi**
- **€ 144.942.351 interessi sul debito pubblico pagati oggi stessi**
- **€ 36.538 debito pro capite**
- **116.098.932 carte di credito in Italia (2,3 x adulto)**
- **€ 243.219.447.274 soldi evasi al fisco da inizio 2015**
- **1.152.382 famiglie italiane con capitale superiore ad 1 milione di euro**

Dati statistici Italia del 23/10/15

Lavoro

- **3.441.038 lavoratori precari**
- **24.722.582 lavoratori a tempo indeterminato**
- **3.144.637 disoccupati in Italia**
- **506 morti per infortuni sul lavoro quest'anno a oggi**
- **€ 49,98 guadagno medio di un impiegato oggi fino a questo momento (importo netto)**
- **€ 211,26 guadagno medio di un dirigente oggi**
- **€ 533,94 guadagno di un parlamentare oggi**
- **€ 9.347,6 guadagno di un top manager oggi**

Dati statistici Italia del 23/10/15

Varie

- 75.558.882 sms inviati oggi in Italia
- 46.374 cellulari venduti oggi in Italia
- **104.471.257 abbonamenti di telefonia mobile**
- 27.376.546 profili italiani su facebook
- **218.858 furti nelle abitazioni quest'anno**
- **4.377 furti per i quali sono stati trovati i colpevoli**
- **26.891 detenuti in carcere in attesa di processo**
- **10.756 detenuti risultati innocenti al processo**

Dati statistici Italia del 23/10/15

Varie

**13.500.675 sigarette fumate oggi (ca 5 md
anno)**

**60.851 morti causate dal fumo quest'anno in
Italia**

**€ 163.565.475 soldi spesi per l'acquisto di
droga oggi**

**4.702 morti causate da incidenti stradali
quest'anno fino a oggi**