



STATO DELLA MODA  
*Effimero* O **Business**

A fashion show runway scene with several models. In the foreground, a model is seen from behind wearing a purple, ruffled, short-skirted outfit. To her right, another model is wearing a bright red, short-sleeved dress with a large bow on the shoulder. In the background, other models are visible, including one in a black dress and another in a brown dress. The runway is set against a dark, textured wall with architectural details. The text "PASSERELLA?" is overlaid in the center in a white, sans-serif font, enclosed in a white rectangular border.

PASSERELLA?



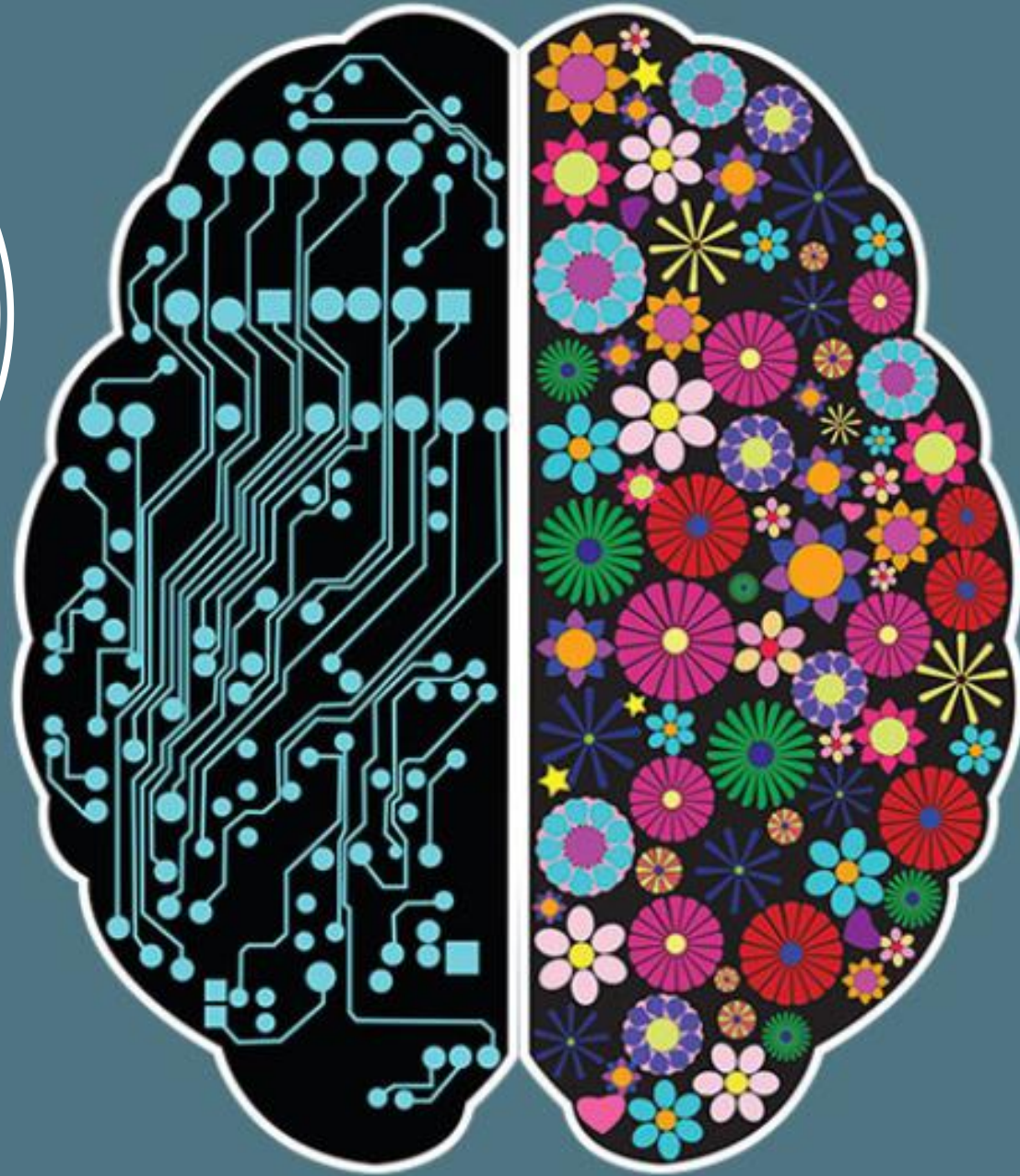
O LAVORO?

---

SOGNO?



O  
CREATIVITA'



Il settore Tessile-Moda-Accessorio (TMA) ha una rilevanza primaria nel sistema economico italiano ed europeo in termini sia di valore aggiunto sia di occupati. Lo dimostrano innanzitutto i dati di contabilità nazionale, che fanno riferimento alla maggior parte dei comparti del settore, ovvero

tessile\_abbigliamento\_pellicce  
concia\_pelletteria\_calzature



purtroppo non sono disponibili a questo livello di indagine dati specifici per i comparti  
dell'oreficeria-gioielleria e dell'occhialeria

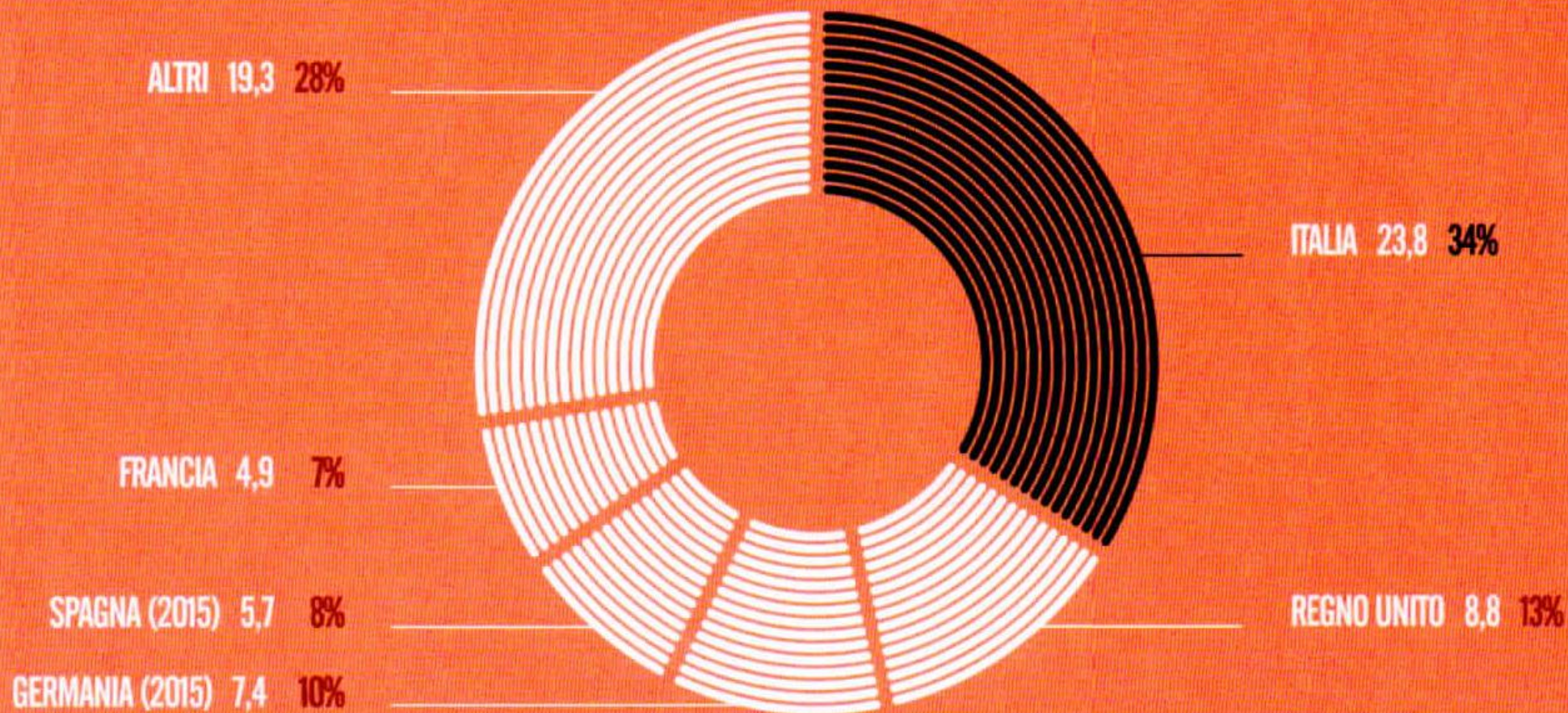
*Italia:  
Valore aggiunto  
dei settori  
manifatturieri  
(anno 2017,  
mld €)*

## IL COMPARTO TMA\* È IL 4° SETTORE INDUSTRIALE ITALIANO PER VALORE AGGIUNTO

|  |      |
|--|------|
| <b>METALLURGIA E PRODOTTI IN METALLO</b>                                 | 41,8 |
| MACCHINARI E APPARECCHIATURE   | 36,5 |
| ALIMENTARI, BEVANDE E TABACCO  | 27,3 |
| <b>TESSILE, ABBIGLIAMENTO, PELLICCE, CONCIA, PELLETTERIA E CALZATURE</b> | 24,2 |
| MOBILI E ALTRE INDUSTRIE MANIFATTURIERE                                  | 22,8 |
| ARTICOLI IN GOMMA E MATERIE PLASTICHE                                    | 22,0 |
| MEZZI DI TRASPORTO   | 20,2 |
| LEGNO, CARTA, EDITORIA   | 14,0 |
| PRODOTTI CHIMICI   | 11,4 |
| APPARECCHIATURE ELETTRICHE   | 11,2 |
| PRODOTTI FARMACEUTICI  | 9,7  |
| COMPUTER, ELETTRONICA E OTTICA   | 8,6  |
| COKE E PRODOTTI PETROLIFERI RAFFINATI                                    | 2,6  |

*\* Dati relativi solo a  
tessile, abbigliamento,  
pellicce, concia, pelletteria,  
calzature (escluso  
oreficeria-gioielleria e  
occhialeria)*

# L'ITALIA È PRIMA NEL COMPARTO TMA\* NELL'UE PER VALORE AGGIUNTO





## IL COMPARTO TMA\* ITALIANO PESA MOLTO IN EUROPA PER VALORE AGGIUNTO

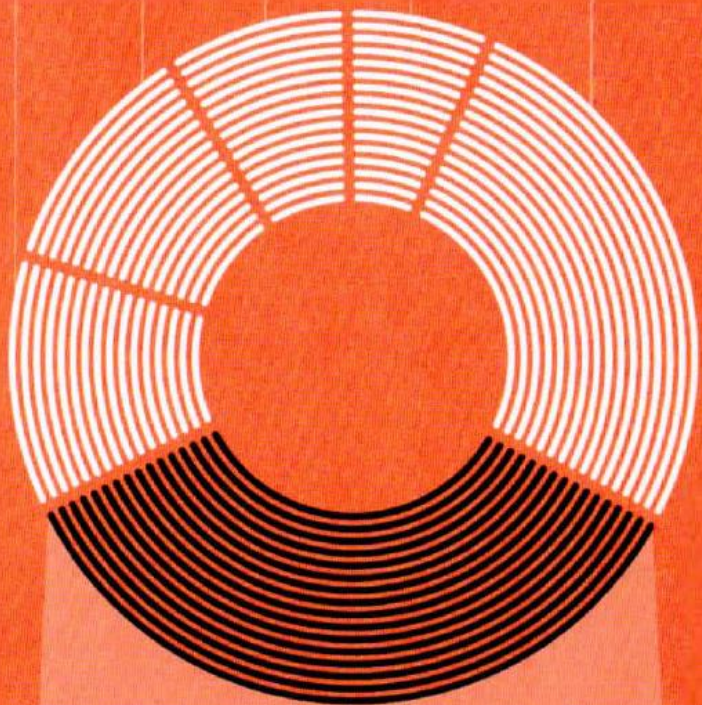


## IL COMPARTO TMA\* È IL 2° SETTORE INDUSTRIALE ITALIANO PER NUMERO DI OCCUPATI

|  |            |
|--|------------|
| METALLURGIA E PRODOTTI IN METALLO  | 667        |
| <b>TESSILE, ABBIGLIAMENTO, PELLICCE, CONCIA, PELLETTERIA E CALZATURE</b> | <b>500</b> |
| MACCHINARI E APPARECCHIATURE   | 471        |
| ALIMENTARI, BEVANDE E TABACCO  | 465        |
| MOBILI E ALTRE INDUSTRIE MANIFATTURIERE                                  | 439        |
| ARTICOLI IN GOMMA E MATERIE PLASTICHE                                    | 353        |
| LEGNO, CARTA, EDITORIA   | 269        |
| MEZZI DI TRASPORTO   | 265        |
| APPARECCHIATURE ELETTRICHE   | 160        |
| PRODOTTI CHIMICI   | 113        |
| COMPUTER, ELETTRONICA E OTTICA   | 102        |
| PRODOTTI FARMACEUTICI  | 63         |
| COKE E PRODOTTI PETROLIFERI RAFFINATI                                    | 16         |

## L'ITALIA È PRIMA NEL COMPARTO TMA NELL'UE PER VALORE AGGIUNTO

| GERMANIA | FRANCIA | UK  | SPAGNA | ALTRI |
|----------|---------|-----|--------|-------|
| 7,2      | 6,7     | 5,2 | 4,1    | 15,7  |
| 12%      | 11%     | 9%  | 7%     | 26%   |



ITALIA  
21,2  
35%

ABBIGLIAMENTO-PELLICCE    CONCIA    PELLETERIA

7,0    1,3    2,2  
11%    2%    4%



TESSILE

6,0  
10%

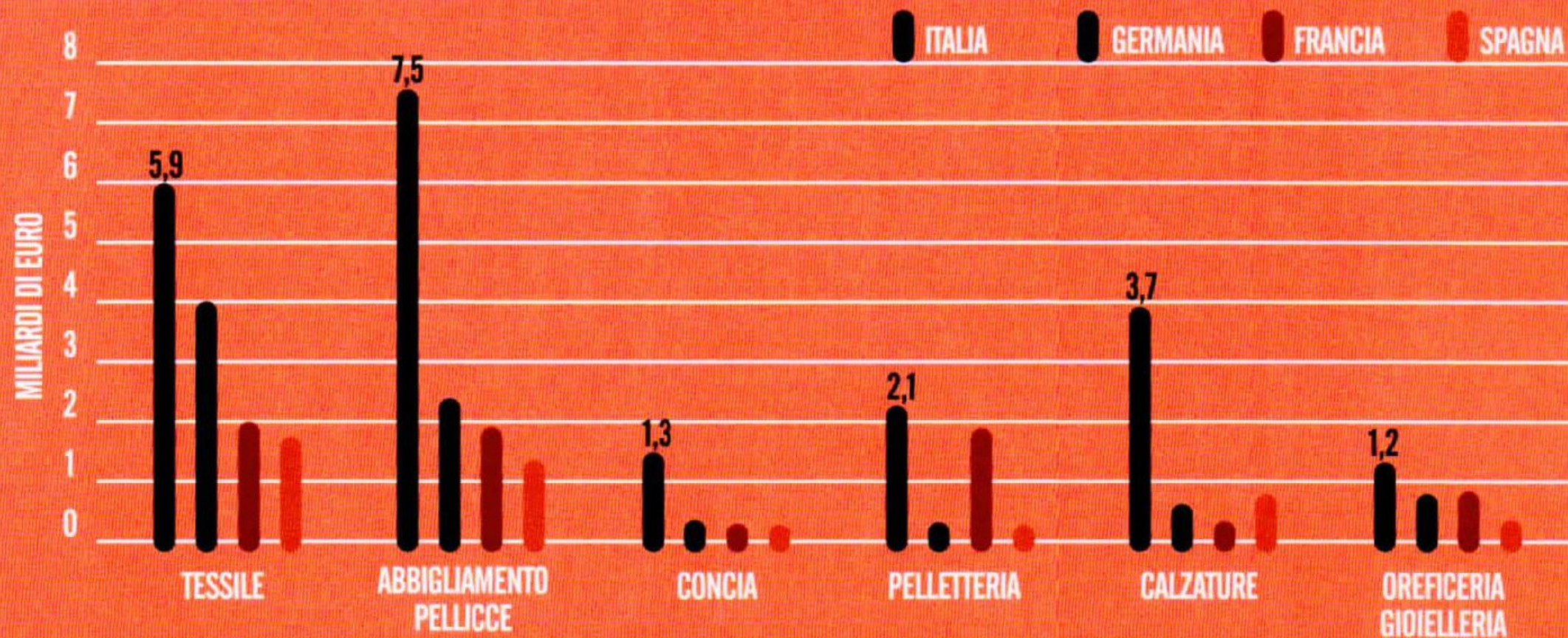
OREFICERIA-GIOIELLERIA

1,1  
2%

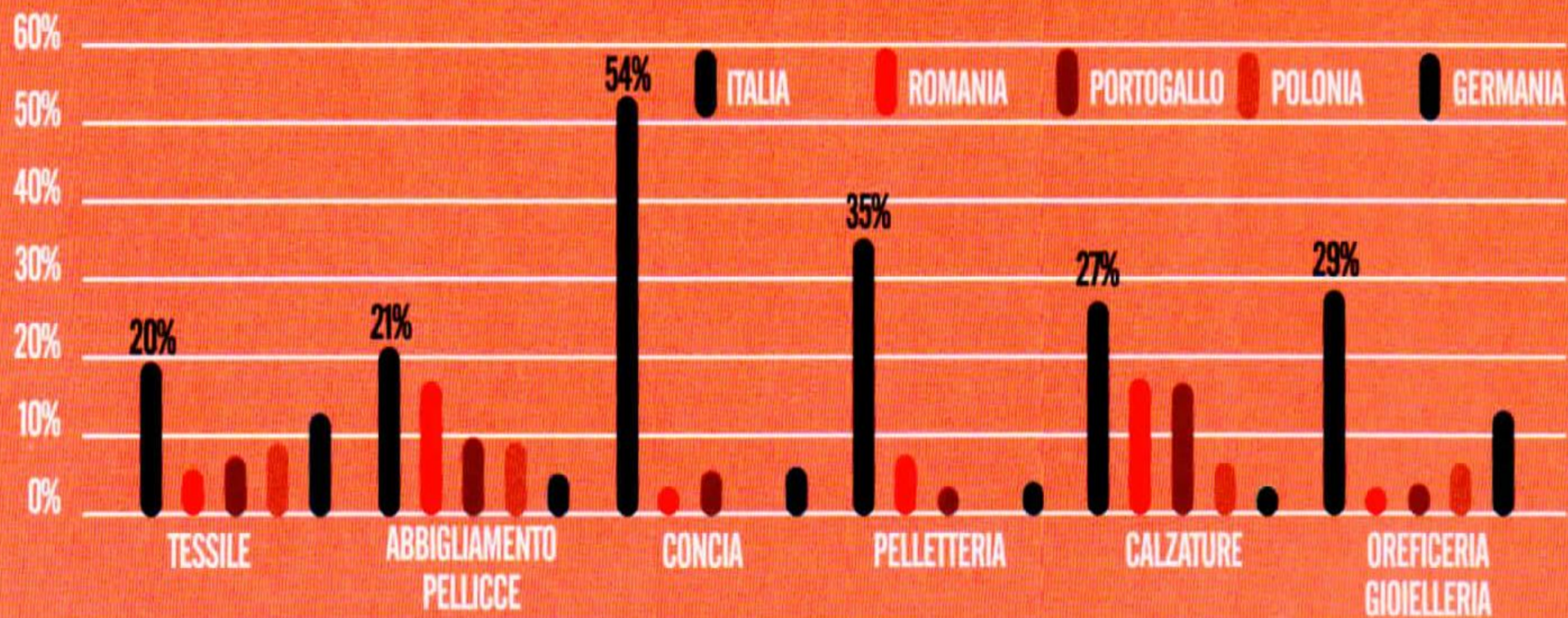
CALZATURE

3,6  
6%

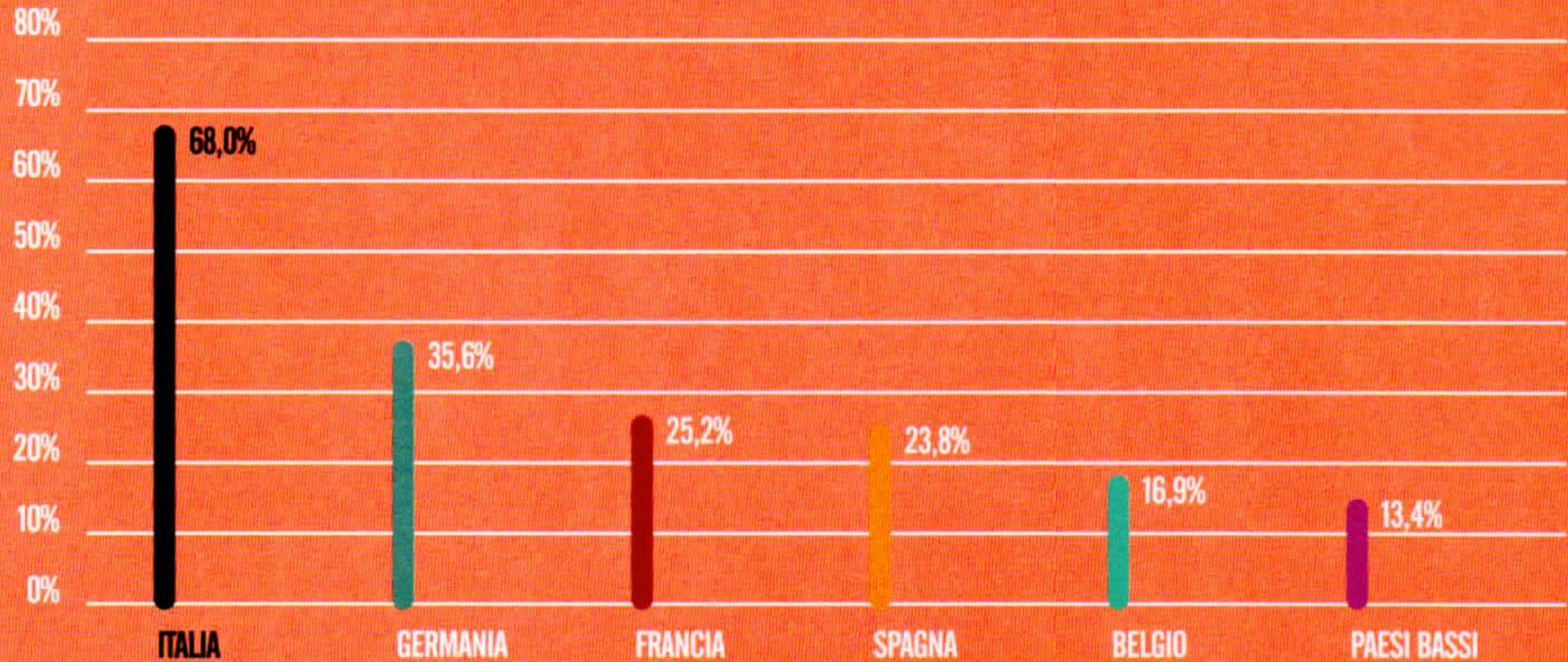
## L'ITALIA DOMINA I SETTORI DEL COMPARTO TMA NELL'EUROZONA PER VALORE AGGIUNTO



## L'ITALIA DOMINA I SETTORI DEL COMPARTO TMA NELL'UE PER OCCUPAZIONE



## IN ITALIA GRAN PARTE DELL'EXPORT DI PRODOTTI DEL TMA\* È REALIZZATO DALLE STESSÉ IMPRESE PRODUTTRICI



*Il PRIMO posto  
mondiale per saldo  
commerciale;  
(anno 2016)*



#### SURPLUS COMMERCIALE

|    |   |                 |
|----|---|-----------------|
| 1  | Borsette anche a tracolla in pelle                          | 3.001 MLN DI \$ |
| 2  | Occhiali da sole  | 2.203 MLN DI \$ |
| 3  | Calzature in pelle con suola in cuoio naturale              | 2.100 MLN DI \$ |
| 4  | Cuoio e pelli di bovini lato fiore conciate                 | 1.201 MLN DI \$ |
| 5  | Portafogli e borsellini in pelle                            | 599 MLN DI \$   |
| 6  | Tessuti pettinati in lana                                   | 566 MLN DI \$   |
| 7  | Cuoio e pelli di bovini intere preparate dopo la concia     | 385 MLN DI \$   |
| 8  | Cinture in pelle naturale                                   | 363 MLN DI \$   |
| 9  | Cuoio e pelli intere di bovini e equini depilate e conciate | 356 MLN DI \$   |
| 10 | Stoffe non tessute di filamenti sintetici o artificiali     | 317 MLN DI \$   |

*Il SECONDO  
posto mondiale per  
saldo commerciale;  
(anno 2016)*



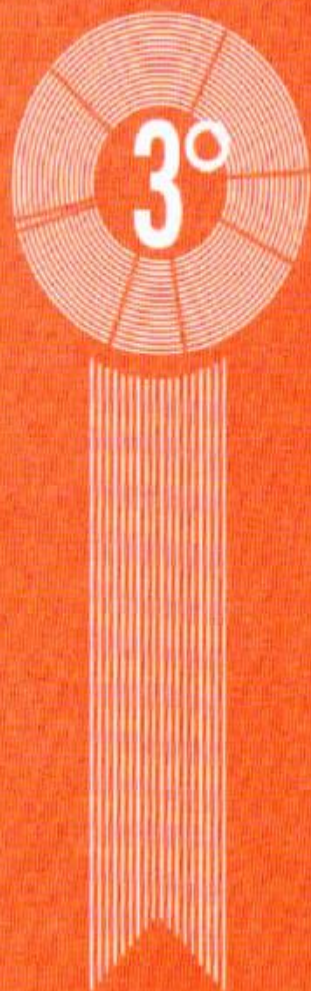
*Fonte: elaborazione  
Fondazione Edison su  
dati UN Comtrade*

## SURPLUS COMMERCIALE

|    |   |               |
|----|---|---------------|
| 1  | Calzature con suola e tomaia in cuoio che coprono la caviglia | 501 MLN DI \$ |
| 2  | Montature per occhiali in materiale plastico                  | 489 MLN DI \$ |
| 3  | Tute sportive per donna o ragazza                             | 415 MLN DI \$ |
| 4  | Maglioni e pullover in lana                                   | 336 MLN DI \$ |
| 5  | Indumenti in cuoio o pelle                                    | 317 MLN DI \$ |
| 6  | Vestiti o completo di lana per uomo e ragazzo                 | 283 MLN DI \$ |
| 7  | Abiti interi, di materie tessili, per donna o ragazza         | 282 MLN DI \$ |
| 8  | Collants a maglia di fibre sintetiche                         | 269 MLN DI \$ |
| 9  | Maglioni e pullover in cachemir                               | 269 MLN DI \$ |
| 10 | Cuoio e pelli di bovini, lato fiore depilate e conciate       | 265 MLN DI \$ |



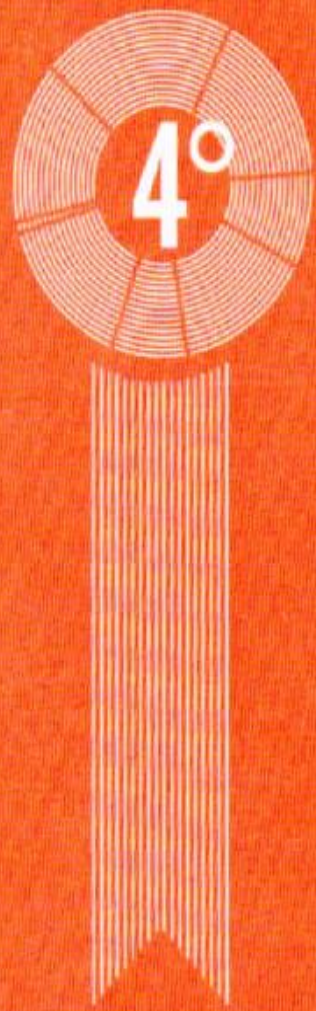
*Il TERZO posto  
mondiale per saldo  
commerciale;  
(anno 2016)*



#### SURPLUS COMMERCIALE

|    |  |                 |
|----|--|-----------------|
| 1  | Calzature in pelle con suola esterna in gomma e tomaia in cuoio naturale | 1.495 MLN DI \$ |
| 2  | Accessori di abbigliamento confezionati con prodotti di materie tessili  | 179 MLN DI \$   |
| 3  | Tessuti impregnati, spalmati o ricoperti con policloruro di vinile       | 153 MLN DI \$   |
| 4  | Abiti interi, di fibre artificiali, per donna o ragazza                  | 146 MLN DI \$   |
| 5  | Montature per occhiali   | 122 MLN DI \$   |
| 6  | Cappotti di fibre sintetiche per donna e ragazza                         | 117 MLN DI \$   |
| 7  | Tute sportive di materie tessili per uomo e ragazzo                      | 113 MLN DI \$   |
| 8  | Calzature con tomaia di cuoio naturale o ricostituito                    | 86 MLN DI \$    |
| 9  | Borsette con superficie esterna di fibra vulcanizzata o di cartone       | 68 MLN DI \$    |
| 10 | Tessuti, prevalentemente di fibre in fiocco di poliesteri                | 62 MLN DI \$    |

*Il QUARTO posto  
mondiale per saldo  
commerciale;  
(anno 2016)*



#### SURPLUS COMMERCIALE

|    |   |                 |
|----|---|-----------------|
| 1  | Oggetti di gioielleria e loro parti                                       | 4.168 MLN DI \$ |
| 2  | Borsette con superficie esterna di materie plastiche o di materie tessili | 255 MLN DI \$   |
| 3  | Abiti interi, di fibre sintetiche, per donna o ragazza                    | 199 MLN DI \$   |
| 4  | Stoffe non tessute di filamenti sintetici o artificiali                   | 153 MLN DI \$   |
| 5  | Calzature per lo sport con suola esterna di gomma                         | 153 MLN DI \$   |
| 6  | Lavori di cuoio o di pelli naturali o ricostituiti                        | 142 MLN DI \$   |
| 7  | Abiti interi, di cotone, per donna o ragazza                              | 120 MLN DI \$   |
| 8  | Argento, incluso l'argento dorato, platinato e semilavorato               | 95 MLN DI \$    |
| 9  | Parti di indumenti o di accessori di abbigliamento                        | 75 MLN DI \$    |
| 10 | Indumenti di tessuti, diversi da quelli a maglia per uomo                 | 57 MLN DI \$    |

*Il QUINTO posto  
mondiale per saldo  
commerciale;  
(anno 2016)*



*Fonte: elaborazione  
Fondazione Edison su  
dati UN Comtrade*

## SURPLUS COMMERCIALE

|    |   |               |
|----|---|---------------|
| 1  | Calzature con suola esterna in gomma e tomaia in cuoio naturale che ricoprono la caviglia | 380 MLN DI \$ |
| 2  | Minuteria e oggetti di gioielleria in argento   | 283 MLN DI \$ |
| 3  | Stoffe a maglia di larghezza > 30 cm, contenenti filati di elastomeri                     | 149 MLN DI \$ |
| 4  | Maglioni e pullover di materie tessili  | 140 MLN DI \$ |
| 5  | Platino, greggio o in polvere   | 82 MLN DI \$  |
| 6  | Minuterie di fantasia   | 73 MLN DI \$  |
| 7  | Filati di nylon o di altre poliammidi   | 43 MLN DI \$  |
| 8  | Parti di indumenti o di accessori di abbigliamento  | 35 MLN DI \$  |
| 9  | Bottoni a pressione e loro parti  | 33 MLN DI \$  |
| 10 | Prodotti e manufatti tessili per usi tecnici  | 31 MLN DI \$  |

# I NUMERI DELLA MODA

---

4°

Il comparto TMA, con 24,2 miliardi di euro nel 2017, è il 4° settore industriale italiano per valore aggiunto.

2°

Il TMA è il 2° settore industriale italiano per numero di addetti.

1°

Nel comparto TMA l'Italia è il primo Paese UE, sia per valore aggiunto che per numero di occupati, nella sua totalità e in tutti i settori che lo compongono.

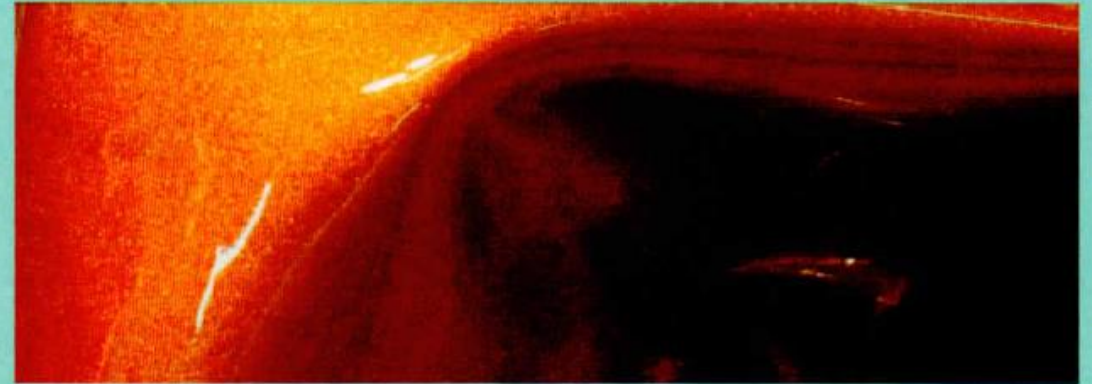


# I NUMERI DELLA MODA

---

**68%**

Il 68% dell'export di prodotti del TMA è realizzato dalle stesse aziende produttrici: quota molto più alta rispetto agli altri principali paesi europei, più orientati alla commercializzazione.



**27**

Il saldo commerciale del TMA sfiora i 28 mld/€, con export superiore a 61,7 mld/€ ed import pari a 34 mld/€

# I NUMERI DELLA MODA



L'Italia è il 2° esportatore mondiale di TMA dopo la Cina. È il 1° nella UE.

14,4%

L'incidenza dell'export del TMA sulle vendite estere complessive dell'industria manifatturiera italiana nel 2017 è del 14,4%.

372

Sono ben 372 (su 1.004 totali) i prodotti TMA in cui l'Italia si trova ai vertici mondiali per saldo commerciale con l'estero, per un totale di 34,7 mld/\$ di surplus.

94,8

Il fatturato del TMA italiano nel 2017 è vicino ai 95 mld/€ (+3,9% sul 2016).

# I NUMERI DELLA MODA



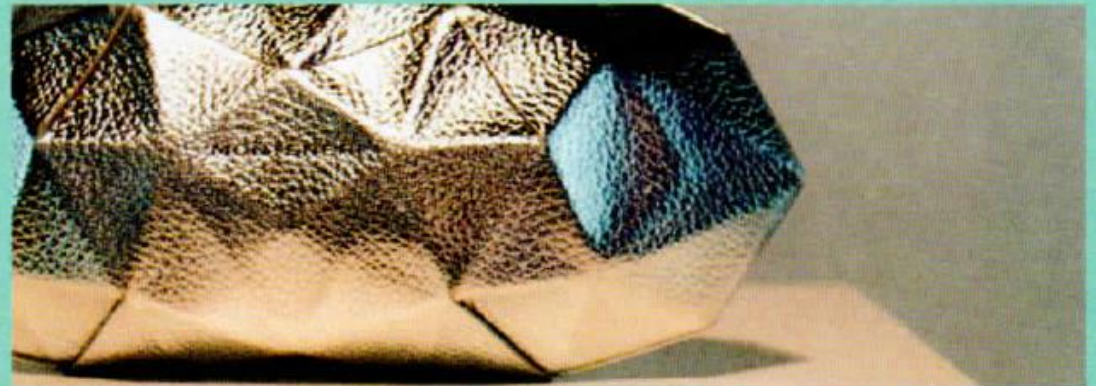
La Francia è la 1° destinazione del comparto, con una quota del 10,6%; fuori dall'Europa, USA, Far East, Russia ed Emirati Arabi sono i principali acquirenti della moda made in Italy.



Oltre 1/5 dell'export italiano verso Giappone, Emirati Arabi e Russia è costituito dai prodotti del TMA.

# 2°

Il comparto TMA è il 2° settore industriale italiano per surplus commerciale.



# I NUMERI DELLA MODA



Il TMA italiano supera per valore aggiunto i settori tedeschi della farmaceutica e della metallurgia, quelli della chimica e dei prodotti in metallo della Francia e l'industria degli autoveicoli del Regno Unito.



L'export settoriale si divide quasi equamente tra intra (47,8%) ed extra-UE (52,2% sul totale valore).

**15%**

Con i suoi 582.571 addetti in 66.590 aziende, il TMA detiene una quota del 15% sul totale degli occupati dell'industria manifatturiera italiana.

**+5,2%**

L'export del TMA è cresciuto del +5,2% sul 2016.



Ranking

# SALDO COMMERCIALE

(mln di euro -  
2017)

Fonte:  
Confindustria Moda  
su dati ISTAT

| TOTALE MANIFATTURA |   |
|--------------------|---|
| 1                  | MACCHINARI E APPARECCHIATURE NCA  |
| 2                  | TESSILE, MODA E ACCESSORIO  |
| 3                  | PRODOTTI IN METALLO, ESCLUSI MACCHINARI E ATTREZZATURE  |
| 4                  | MOBILI E ARREDO   |
| 5                  | ALTRI MEZZI DI TRASPORTO  |
| 6                  | ALTRI PRODOTTI LAVORAZIONE MINERALI NON METALLIFERI   |
| 7                  | APPARECCHIATURE ELETTRICHE E APPARECCHIATURE PER USO DOMESTICO NON ELETTRICHE                 |
| 8                  | GOMMA E MATERIE PLASTICHE   |
| 9                  | COKE E PRODOTTI RAFFINAZIONE PETROLIO   |
| 10                 | ALIMENTARE E BEVANDE  |
| 11                 | FARMACEUTICA  |
| 12                 | EDITORIA  |
| 13                 | CARTA   |
| 14                 | TABACCO   |
| 15                 | LEGNO   |
| 16                 | ALTRE INDUSTRIE MANIFATTURIERE  |
| 17                 | AUTOVEICOLI, RIMORCHI E SEMIRIMORCHI  |
| 18                 | METALLURGIA   |
| 19                 | PRODOTTI CHIMICI  |
| 20                 | COMPUTER, PRODOTTI ELETTRONICA E OTTICA; APPARECCHI ELETTROMEDICALI E DI MISURAZIONE, OROLOGI |

96.722

50.667

27.712

11.633

7.480

6.916

6.445

6.208

5.753

5.314

4.659

771

-18

-219

-1.255

-1.487

-3.100

-5.009

-6.090

-7.111

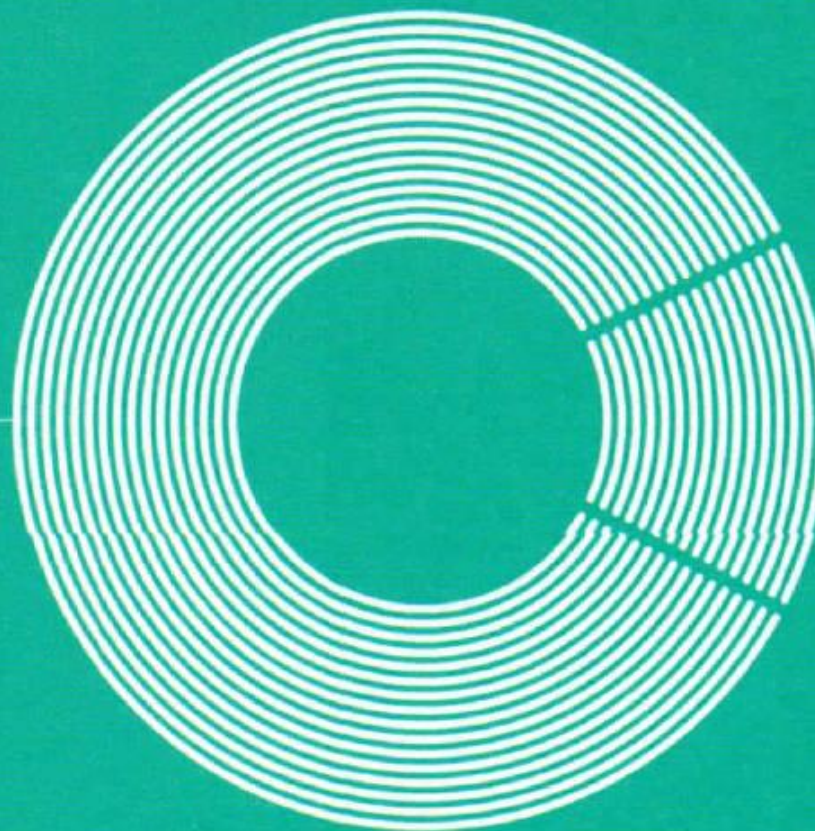
-12.544

# OCCUPAZIONE

*Incidenza  
occupazione  
TMA sull'industria  
manifatturiera  
(2017)*

ALTRE INDUSTRIE MANIFATTURIERE

85,0%



TESSILE, MODA E ACCESSORI

15,0%

# 5.

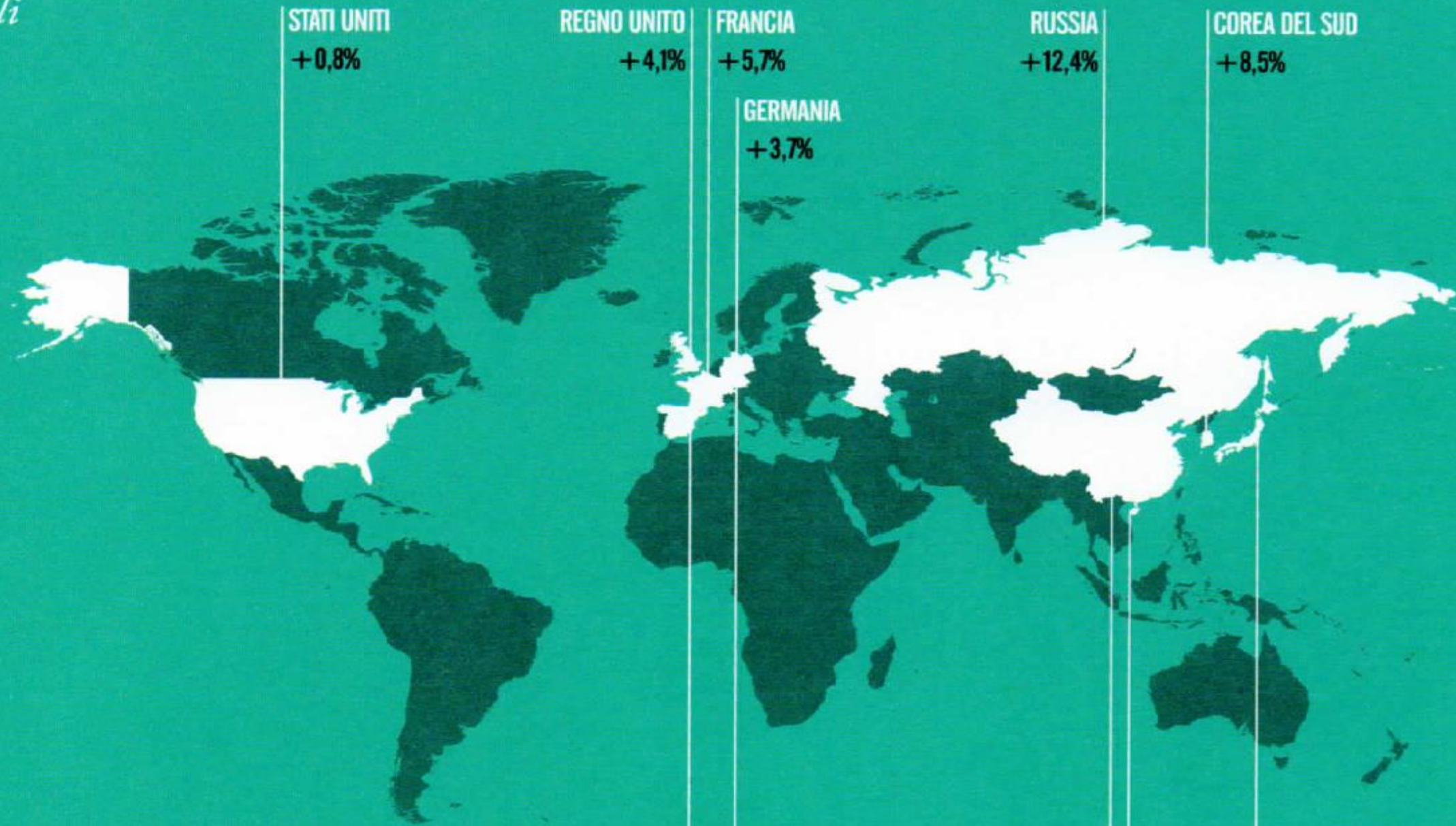
*Il commercio con  
l'estero per settore*

## TMA EXPORT

*Analisi Paese  
di destinazione  
(2017)*

|        |                     | ANNO 2017 (EURO) | VAR.% 2017/16 | QUOTA % 2017 |
|--------|---------------------|------------------|---------------|--------------|
|        | TOTALE EXPORT       | 61.755.628.293   | 5,2%          | 100,0%       |
| DI CUI | INTRA UE-28         | 29.547.897.034   | 4,4%          | 47,8%        |
|        | EXTRA UE-28         | 32.207.731.259   | 6,0%          | 52,2%        |
| 1      | FRANCIA             | 6.521.120.158    | 5,7%          | 10,6%        |
| 2      | SVIZZERA            | 5.755.797.402    | 17,2%         | 9,3%         |
| 3      | STATI UNITI         | 5.436.330.284    | 0,8%          | 8,8%         |
| 4      | GERMANIA            | 5.187.855.464    | 3,7%          | 8,4%         |
| 5      | HONG KONG           | 3.756.001.388    | 3,2%          | 6,1%         |
| 6      | REGNO UNITO         | 3.571.859.083    | 4,1%          | 5,8%         |
| 7      | SPAGNA              | 2.905.181.028    | 5,0%          | 4,7%         |
| 8      | CINA                | 2.213.529.741    | 14,1%         | 3,6%         |
| 9      | GIAPPONE            | 1.778.612.055    | -2,9%         | 2,9%         |
| 10     | RUSSIA              | 1.658.767.078    | 12,4%         | 2,7%         |
| 11     | ROMANIA             | 1.614.248.612    | 0,7%          | 2,6%         |
| 12     | COREA DEL SUD       | 1.399.127.840    | 8,5%          | 2,3%         |
| 13     | EMIRATI ARABI UNITI | 1.346.121.626    | -3,5%         | 2,2%         |
| 14     | PAESI BASSI         | 1.239.839.698    | 2,7%          | 2,0%         |
| 15     | POLONIA             | 1.092.320.281    | 8,4%          | 1,8%         |
| 16     | TURCHIA             | 1.058.794.852    | 5,8%          | 1,7%         |
| 17     | BELGIO              | 1.015.521.140    | 4,2%          | 1,6%         |
| 18     | AUSTRIA             | 960.421.143      | 7,3%          | 1,6%         |
| 19     | PORTOGALLO          | 874.946.249      | 2,3%          | 1,4%         |
| 20     | GRECIA              | 606.817.982      | 2,3%          | 1,0%         |

*Trend principali  
Paesi di  
destinazione  
(2017)*



*Fonte: Confindustria  
Moda su dati ISTAT*

# TMA IMPORT

*Analisi Paese  
di origine  
(2017)*

|        |                 | ANNO 2017 (EURO) | VAR.% 2017/16 | QUOTA % 2017 |
|--------|-----------------|------------------|---------------|--------------|
|        | TOTALE IMPORT   | 34.043.426.490   | 3,1%          | 100,0%       |
| DI CUI | INTRA UE-28     | 14.979.502.830   | 3,8%          | 44,0%        |
|        | EXTRA UE-28     | 19.063.923.660   | 2,6%          | 56,0%        |
| 1      | CINA            | 6.809.738.944    | -1,3%         | 20,0%        |
| 2      | FRANCIA         | 3.095.815.324    | 9,5%          | 9,1%         |
| 3      | GERMANIA        | 2.036.994.279    | 9,5%          | 6,0%         |
| 4      | SPAGNA          | 1.981.168.308    | 8,0%          | 5,8%         |
| 5      | ROMANIA         | 1.692.397.409    | -2,8%         | 5,0%         |
| 6      | BANGLADESH      | 1.351.278.701    | 4,3%          | 4,0%         |
| 7      | TURCHIA         | 1.306.851.367    | -3,9%         | 3,8%         |
| 8      | SVIZZERA        | 1.278.629.484    | 22,3%         | 3,8%         |
| 9      | PAESI BASSI     | 1.238.044.237    | 5,1%          | 3,6%         |
| 10     | BELGIO          | 1.111.708.443    | -2,6%         | 3,3%         |
| 11     | INDIA           | 1.055.394.859    | 1,6%          | 3,1%         |
| 12     | TUNISIA         | 757.478.316      | -4,3%         | 2,2%         |
| 13     | REGNO UNITO     | 669.988.079      | -4,5%         | 2,0%         |
| 14     | VIETNAM         | 605.753.489      | -2,7%         | 1,8%         |
| 15     | PAKISTAN        | 512.755.327      | 5,7%          | 1,5%         |
| 16     | ALBANIA         | 503.333.454      | 12,9%         | 1,5%         |
| 17     | BULGARIA        | 479.739.586      | -0,6%         | 1,4%         |
| 18     | STATI UNITI     | 466.744.927      | 13,8%         | 1,4%         |
| 19     | REPUBBLICA Ceca | 395.150.720      | -17,0%        | 1,2%         |
| 20     | SERBIA          | 345.457.100      | 6,9%          | 1,0%         |

*Trend principali  
Paesi di origine  
(2017)*



|         |             |         |            |       |
|---------|-------------|---------|------------|-------|
| FRANCIA | BELGIO      |         |            |       |
| +9,5%   | -2,6%       |         |            |       |
|         | PAESI BASSI |         |            |       |
|         | +5,1%       |         |            |       |
|         | GERMANIA    |         |            |       |
|         | +9,5%       |         |            |       |
|         | SVIZZERA    |         |            |       |
|         | +22,3%      |         |            |       |
| SPAGNA  | ROMANIA     | TURCHIA | BANGLADESH | CINA  |
| +8,0%   | -2,8%       | -3,9%   | +4,3%      | -1,3% |

## 6.

Il TMA  
nelle  
Regioni  
Italiane

NUMERO  
IMPRESE  
ATTIVE

(2017)

|   | TOTALE ITALIA         | IMPRESE ATTIVE<br>66.590 | INCIDENZA % |
|---|-----------------------|--------------------------|-------------|
|    | TOSCANA               | 14.338                   | 21,5%       |
|    | LOMBARDIA             | 11.020                   | 16,5%       |
|    | VENETO                | 7.984                    | 12,0%       |
|    | CAMPANIA              | 5.732                    | 8,6%        |
|   | EMILIA-ROMAGNA        | 5.255                    | 7,9%        |
|  | MARCHE                | 3.748                    | 5,6%        |
|  | PIEMONTE              | 3.603                    | 5,4%        |
|  | PUGLIA                | 3.477                    | 5,2%        |
|  | LAZIO                 | 3.023                    | 4,5%        |
|  | ABRUZZO               | 1.753                    | 2,6%        |
|  | SICILIA               | 1.548                    | 2,3%        |
|  | UMBRIA                | 1.300                    | 2,0%        |
|  | CALABRIA              | 918                      | 1,4%        |
|  | LIGURIA               | 749                      | 1,1%        |
|  | SARDEGNA              | 670                      | 1,0%        |
|  | FRIULI-VENEZIA GIULIA | 507                      | 0,8%        |
|  | TRENTINO ALTO ADIGE   | 458                      | 0,7%        |
|  | BASILICATA            | 251                      | 0,4%        |
|  | MOLISE                | 213                      | 0,3%        |
|  | VALLE D'AOSTA         | 42                       | 0,1%        |

# 7.

# L'ITALIA È

*Confronto  
Internazionale  
(2017)*

## EXPORT

*Posizionamento  
dei settori del  
TMA italiano  
nel mondo*

*(analisi in valore)*

**1<sup>o</sup>**  
CONCIA

**2<sup>o</sup>**  
OCCHIALERIA  
PELLETTERIA  
TMA

**3<sup>o</sup>**  
CALZATURE

**4<sup>o</sup>**  
PELLICCERIA

**5<sup>o</sup>**  
OREFICERIA  
ARGENTERIA  
GIOIELLERIA

**6<sup>o</sup>**  
TESSILE  
ABBIGLIAMENTO



# CONCLUSIONI

L'industria Italiana del tessile, moda e accessorio rappresenta un asse portante del sistema manifatturiero italiano ed europeo. E' un industria che ha saputo **evolversi**, **adattarsi** e **rinnovarsi** nel quadro della crescente competizione globale cominciata verso la fine del secolo scorso e superare anche i difficili momenti della doppia recessione che ha caratterizzato la lunga crisi 2009/2013.

Lo ha fatto mantenendo **unicità e leadership**, che permettono al made in Italy di rimanere una eccellenza mondiale nel **design**, nell'**innovazione**, nel **valore aggiunto** e nella **qualità dei prodotti**.

# FASHION GRADUATE ITALIA 2019

## 27-30 OTTOBRE

Questo è il link per accedere al programma dell'evento:

[www.fashiongraduateitalia.it](http://www.fashiongraduateitalia.it)

dove potete registrarvi per ricevere alla vostra email il biglietto di invito oppure, in alternativa, comunicare a Giorgio Casadio la vostra adesione. Ci penserà lui a farmi sapere quando desiderate partecipare. Ancora, potete scrivere direttamente a me all'indirizzo email:

[roberto.portinari@piattaformamoda.it](mailto:roberto.portinari@piattaformamoda.it)

Un caro saluto a tutti e grazie per la vostra cortese attenzione all'intervento di oggi.

Roberto